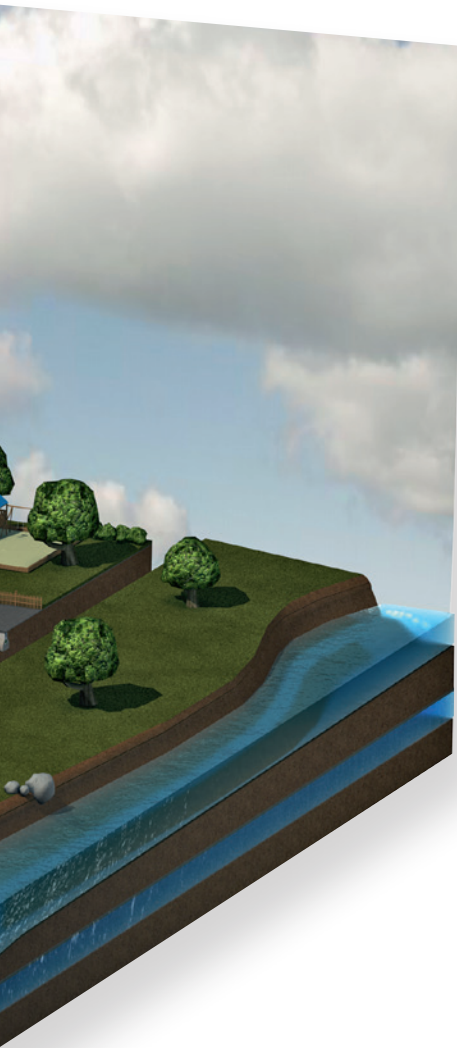


La maîtrise des eaux pluviales

Concevez vos projets dans le respect de la loi sur l'eau





Afin de respecter les objectifs de préservation des milieux aquatiques fixés par la Loi sur l'eau de 2006, les aménageurs privés et publics se doivent de maîtriser les impacts qualitatifs et quantitatifs de leurs projets (lotissements, ZAC,...) sur les milieux récepteurs. D'un point de vue qualitatif, il s'agit de compenser l'augmentation de la pollution chronique des eaux pluviales lié au lessivage des voiries en piégeant par exemple les MES par décantation et/ou filtration/ adsorption pour les eaux les plus polluées. D'un point de vue quantitatif, il s'agit de compenser l'augmentation des débits et volumes de ruissellement liés à l'imperméabilisation des sols en créant des volumes de rétention suffisants pour restituer à l'exutoire des surfaces imperméabilisées drainées, des débits maîtrisés et acceptables pour le milieu récepteur. Dans ce

contexte, BIRCO propose des solutions de prétraitement, d'acheminement et de rétention des eaux pluviales adaptées à la charge polluante et à la situation afin de garantir à l'administration (DDT) la conformité du projet avec les objectifs de la Loi sur l'eau. Pour les eaux particulièrement polluées, la solution BIRCOpur® ou BIRCO Hydrosystem® permet d'abattre les charges de pollution des eaux grâce à un concept combinant la décantation et la filtration/adsorption sur charbon actif. Si la décantation seule suffit pour prétraiter les eaux pluviales, les solutions BIRCOsed® et BIRCOtwinpack® peuvent être utilisées efficacement. En plus d'assurer une fonction de prétraitement des eaux pluviales, ces solutions BIRCO permettent de prévenir les bassins de rétention d'un colmatage mécanique en particulier pour les bassins enterrés (exemple : BIRCOstormTech®).



La maîtrise des eaux pluviales



BIRCOsir



BIRCO Hydrosystem®



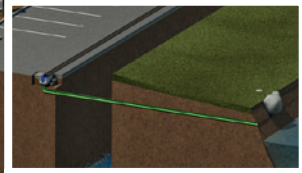
BIRCOtwinpack® & BIRCO StormTech®



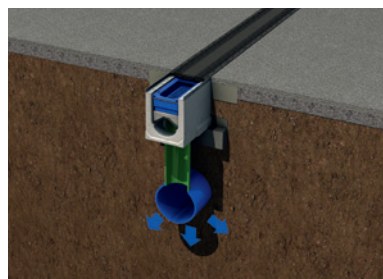
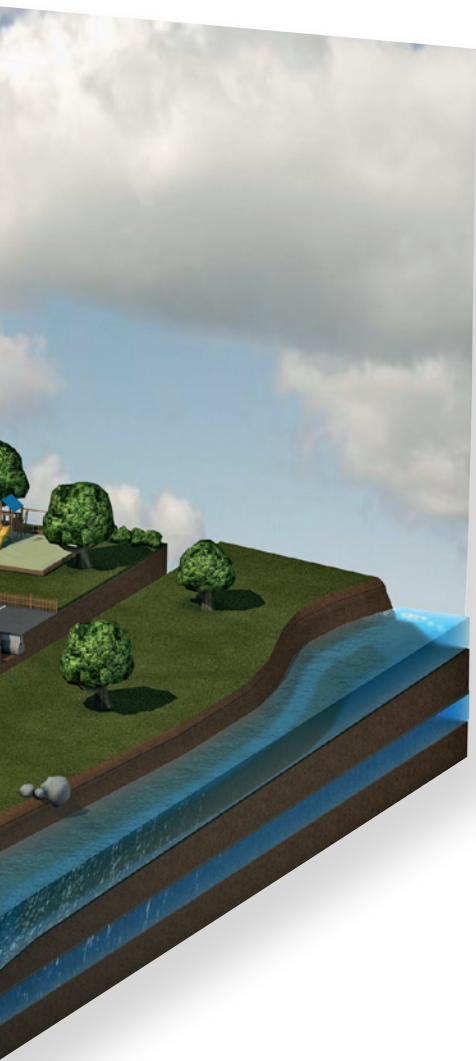
BIRCOpur®



BIRCOpur®



BIRCOsed®



BIRCOpur® pour le drainage des eaux pluviales potentiellement très polluées

- + Drainage, décantation et filtration dans un seul produit en surface
- + Forte capacité de filtration
- + Entretien facile grâce à un système modulaire

ELU PRODUIT DU BTP PAR LES PROFESSIONNELS 2015

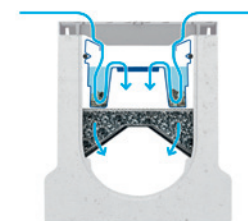
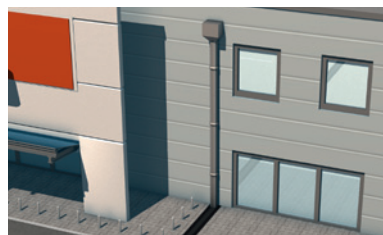
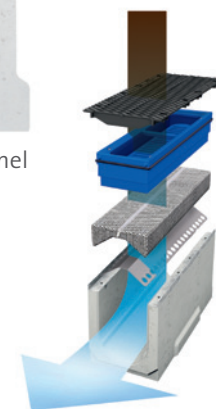


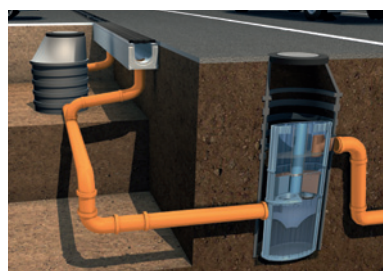
schéma fonctionnel



- + Si BIRCOpur est recommandé pour prétraiter des eaux pluviales particulièrement polluées, ce n'est pas le cas des surfaces de toiture.

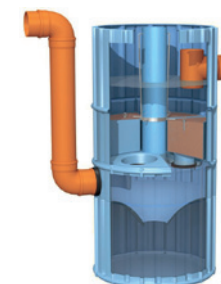


installation des modules

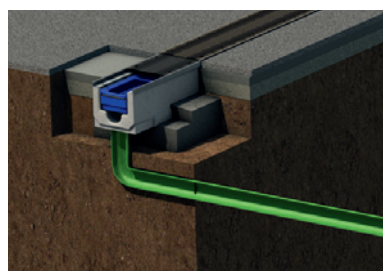


BIRCO Hydrosystem®

- + Regard de grande capacité
- + Décantation, filtration et séparation des hydrocarbures
- + Conception innovante et entretien facile



regard très fonctionnel



BIRCOsed® pour le drainage des eaux pluviales potentiellement polluées

- + Système de décantation: 80m² de surface imperméabilisée / ml de caniveaux
- + Entretien facile
- + Compact et de grande capacité
- + Le rejet direct dans les eaux libres

ELU PRODUIT DU BTP PAR LES PROFESSIONNELS 2015

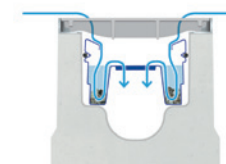
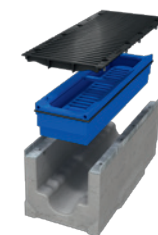
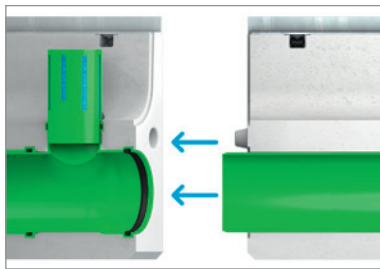
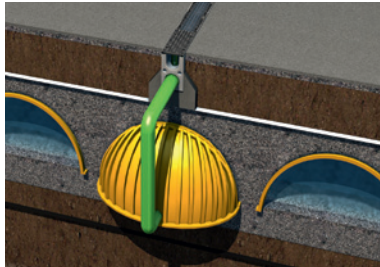


schéma fonctionnel



installation de BIRCOsed®



BIRCOTwinpack®, caniveau de décantation

- + Drainage rapide des surfaces
- + Décantation simple et efficace des MES
- + Possibilité de surverse intégrée en cas de besoin
- + Combinaison parfaite avec StormTech®
- + Caniveaux résistants aux sollicitations mécaniques jusqu'à la classe F 900
- + Grand choix de grilles de recouvrement
- + Entretiens faciles et espacés dans le temps

ELU PRODUIT DU BTP
PAR LES PROFESSIONNELS
2015

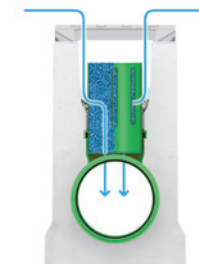
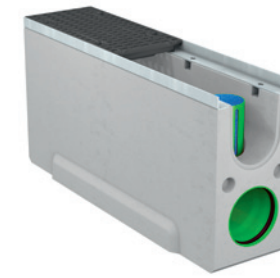
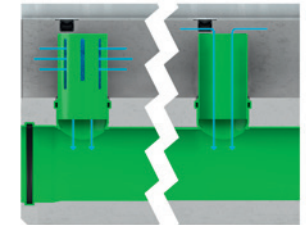


schéma fonctionnel

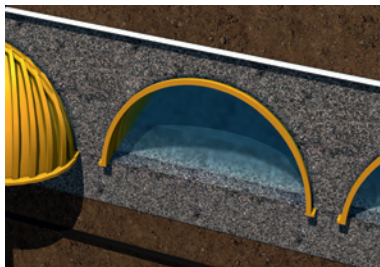


BIRCOTwinpack®



Décantation

Dispositif de
surverse intégrée



BIRCO StormTech®, rétention souterraine des eaux pluviales

- + Grands volumes de rétention
- + Différentes tailles et combinaisons
- + Léger, grande stabilité, entretien facile
- + Résiste aux fortes sollicitations mécaniques
- + Peu encombrant sur les chantiers et transport pratique
- + Moins de déblaiement que pour tranchées traditionnelles de graviers
- + Surface d'installation moins importantes que pour les systèmes de caissons



Tunnel annelé



De nombreuses tailles disponibles

Egalement adaptés aux problématiques des aménageurs



BIRCOsir

- + Caniveaux de grande capacité
- + Plusieurs dimensions nominales de DN 100 à DN 1000
- + Grand choix de grilles résistantes jusqu'à la classe F900
- + Châssis de 4 mm en acier massif zingué



Recouvrement

- + Conception personnalisée des grilles de recouvrement
- + En fonte, acier, acier inoxydable ou aluminium



Caniveau à fente

- + Le drainage « invisible »
- + Discret même de grande capacité
- + Parfait pour séparer les différents types de revêtements
- + Ouvertures de révision pour un entretien simple



Gestion de projets

- + Nombreux services, de la planification à la pose sur place
- + Aide à la planification, conseils et calculs
- + Fabrication sur mesure et service logistique

Birco France SAS

Chemin départemental D63

67116 Reichstett

Tél. +33 (0)3 67 10 62 26

Fax : +33 (0)3 67 10 65 50

Email info@birco.de

Internet www.birco.fr



BIRCO est l'un des leaders des fabricants de systèmes de caniveaux en Europe. Conseiller avant même que l'appel d'offre ne soit lancé et accompagner avec expertise l'ensemble du projet sont autant de services proposés par le spécialiste du drainage. Les caniveaux et les grilles BIRCO sont conçus sur mesure pour chaque projet, de manière à optimiser leur installation rapide. Les notices et schémas de pose, tout comme les calculs hydrauliques, fournis avec y participeront.

BIRCO développe des systèmes de drainage complets et adaptés pour tous les domaines d'application. Son équipe d'experts accompagne le client dans chacune des étapes de travail, de la planification à la réalisation.

