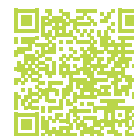


BIRCOcanal® | DN 100

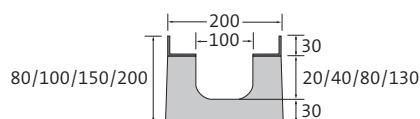


Le canal de distribution pour fortes sollicitations

CANAL DE DISTRIBUTION AVEC FEUILLURES | SANS RAILS HALFEN

TEC*

- + Feuillures en acier massif galvanisé à chaud compatibles Easylock (fixation rapide)
- + Réserve pour joint d'étanchéité



DESCRIPTION	LONGUEUR	DIM. HORS-TOUT LARGEUR/ HAUTEUR	DIM. INTÉRIEURES LARGEUR/ HAUTEUR	POIDS	CLASSIFICATION EN 1433 TYPE I	CLASSIFICATION EN 1433 TYPE M	PALETTE	N° D'ARTICLE
Canal de distribution	1000 mm	200/80 mm	100/20 mm	23,0 kg	A 15 - D 400	A 15 - E 600	24 pcs	052010
Canal de distribution	1000 mm	200/100 mm	100/40 mm	30,0 kg	A 15 - D 400	A 15 - E 600	24 pcs	052011
Canal de distribution	1000 mm	200/150 mm	100/80 mm	47,0 kg	A 15 - D 400	A 15 - E 600	24 pcs	052013
Canal de distribution	1000 mm	200/200 mm	100/130 mm	57,0 kg	A 15 - D 400	A 15 - E 600	20 pcs	052014

PLAQUE FONTE LARMÉE | POUR CANAL DE DISTRIBUTION AVEC FEUILLURES

TEC*

- + Plaque fonte pleine
- + Peinte en noir par immersion
- + 8 boulons M12/A2 par ml
- + 8 fixations Easylock par ml (variante)
- + Norme PMR respectée



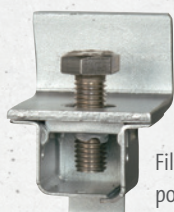
LONGUEUR	LARGEUR	HAUTEUR	POIDS	CLASSIFICATION EN 1433	PALETTE	N° D'ARTICLE AVEC BOULONNAGE	N° D'ARTICLE AVEC EASYLOCK
500 mm	187 mm	30 mm	7,5 kg	A 15 - E 600	100 pcs	052076	052076e

* Famille de produits BIRCO | Exception classe D 400 : ne convient pas en travers d'autoroutes ou de voies rapides.
Dimensions et poids peuvent varier légèrement



CANIVEAUX EN BÉTON DE HAUTE QUALITÉ – STABLES ET ÉCONOMIQUES

Les caniveaux en béton BIRCO offrent des performances maximales même sans enrobage béton. Que ce soit en termes de stabilité dimensionnelle, de pénétration de l'eau, de classes de sollicitation ou lors de la pose. La technique de vibro-compression permet d'assurer un démoulage immédiat sur la plupart de nos gammes. Nos bétons sont de qualité C40/50 ou C60/75, particulièrement résistants à la pression.



Filetage pour boulon



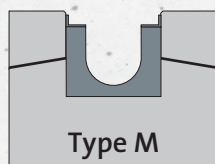
Quart de tour pour Easylock

BOULONNAGE OPTIMAL

Nos caniveaux en béton sont équipés de feuillures en acier massif ou en fonte à fermeture combinée. De nombreux recouvrements sont ainsi vissés jusqu'à 8 fois par mètre à l'élément de caniveau ou fixés rapidement avec la variante BIRCO Easylock.



Type I



Type M

POSE DE TYPE I ET TYPE M

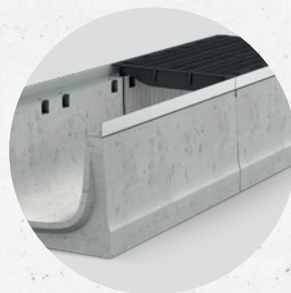
Type I : ce type de caniveau ne nécessite pas de fondation portante ni d'enrobage pour supporter les forces verticales et horizontales. La conception et les matériaux utilisés sont spécialement conçus pour supporter les charges qui s'exercent sur le caniveau. L'installation est donc rapide, simple et possible même dans des tranchées étroites, ce qui réduit considérablement les coûts. De nombreux systèmes de drainage BIRCO ont été spécialement conçus pour une installation de Type I.

Le type M nécessite l'utilisation d'une fondation et/ou d'un enrobage supportant la charge. Les charges verticales et horizontales qui apparaissent après l'installation sont transmises à la fondation ou à l'enrobage. La résistance et la capacité de charge, c'est-à-dire la classe de sollicitation, dépendent directement de la nature et de la réalisation de la fondation ou de l'enrobage.



FEUILLURES ET CORNIÈRES MASSIVES

BIRCO dispose de feuillures en acier massif de 4 mm galvanisé à chaud (70 microns). Des cornières inox sont aussi disponibles sur demande. Certaines de nos gammes disposent de feuillures en fonte massive de 5 mm d'épaisseur avec traitement cataphorèse. Les cornières sont équipées de réservations anti-glisser pour les fontes et de poches de fixation autonettoyantes.



SÉCURITÉ ANTI-SOULÈVEMENT

Fermement ancrés dans les couches inférieures, la plupart des caniveaux BIRCO disposent d'une sécurité anti-soulèvement continue, cette dernière liaisonne l'élément de drainage sur toute la longueur aux couches inférieures.



EMBOÏEMENT ET JOINTOIEMENT

Emboîtement facile des éléments grâce au dispositif mâle/femelle. Une pose par le haut avec un joint visible à tout moment pour un contrôle simple et rapide. Une demi-lune permet le jointoiment étanche des emboîtements. Conformité EN1433 assurée !