

BIRCOcanal® | DN 420

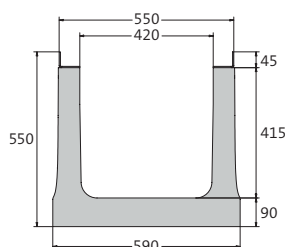


Le canal de distribution pour fortes sollicitations

CANAL DE DISTRIBUTION AVEC FEUILLURES | RAILS HALFEN INCORPORÉS

TEC*

- + Feuillures en acier massif galvanisé à chaud scellées dans le béton
- + Réserve pour joint d'étanchéité
- + Avec sécurité anti-glissement de la grille
- + Avec sécurité anti-soulèvement sur la longueur des parois latérales
- + Rails Halfen de type HTA-CE 28/15 incorporés (acier galvanisé à chaud)



| DESCRIPTION | LONGUEUR | LARGEUR À LA FEUILLURE/AU SOL | HAUTEUR | HAUTEUR INTÉRIEURE | POIDS | CLASSIFICATION EN 1433 TYPE I | CLASSIFICATION EN 1433 TYPE M | PALETTE | N° D'ARTICLE |
|-----------------------|----------|-------------------------------|---------|--------------------|----------|-------------------------------|-------------------------------|---------|--------------|
| Canal de distribution | 1000 mm | 550/590 mm | 550 mm | 410 mm | 271,0 kg | D 400 | F 900 | 4 pcs | 30052420 |

CANAL DE DISTRIBUTION AVEC FEUILLURES | SANS RAILS HALFEN

TEC*


- + Feuillures en acier massif galvanisé à chaud scellées dans le béton
- + Réserve pour joint d'étanchéité
- + Avec sécurité anti-glissement de la grille
- + Avec sécurité anti-soulèvement sur la longueur des parois latérales




| DESCRIPTION | LONGUEUR | LARGEUR À LA FEUILLURE/AU SOL | HAUTEUR | HAUTEUR INTÉRIEURE | POIDS | CLASSIFICATION EN 1433 TYPE I | CLASSIFICATION EN 1433 TYPE M | PALETTE | N° D'ARTICLE |
|-----------------------|----------|-------------------------------|---------|--------------------|----------|-------------------------------|-------------------------------|---------|--------------|
| Canal de distribution | 1000 mm | 550/590 mm | 550 mm | 410 mm | 271,0 kg | D 400 | F 900 | 4 pcs | 30052440 |

PLAQUE HEXAGONE | FONTE | POUR CANAL DE DISTRIBUTION AVEC FEUILLURES

TEC*

- + Plaque fonte pleine
- + Peinte en noir par immersion
- + Avec 8 boulons M12/A2 par mètre
- + Norme PMR respectée 



| LONGUEUR | LARGEUR | HAUTEUR | POIDS | CLASSIFICATION EN 1433 | PALETTE | N° D'ARTICLE |
|----------|---------|---------|---------|------------------------|---------|--|
| 500 mm | 537 mm | 45 mm | 40,8 kg | E 600 | 24 pcs | 30052476  |



CANIVEAUX EN BÉTON DE HAUTE QUALITÉ – STABLES ET ÉCONOMIQUES

Les caniveaux en béton BIRCO offrent des performances maximales même sans enrobage béton. Que ce soit en termes de stabilité dimensionnelle, de pénétration de l'eau, de classes de sollicitation ou lors de la pose. La technique de vibro-compression permet d'assurer un démoulage immédiat sur la plupart de nos gammes. Nos bétons sont de qualité C40/50 ou C60/75, particulièrement résistants à la pression.



Filetage pour boulon



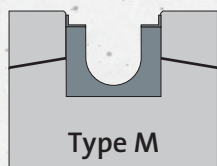
Quart de tour pour Easylock

BOULONNAGE OPTIMAL

Nos caniveaux en béton sont équipés de feuillures en acier massif ou en fonte à fermeture combinée. De nombreux recouvrements sont ainsi vissés jusqu'à 8 fois par mètre à l'élément de caniveau ou fixés rapidement avec la variante BIRCO Easylock.



Type I



Type M

POSE DE TYPE I ET TYPE M

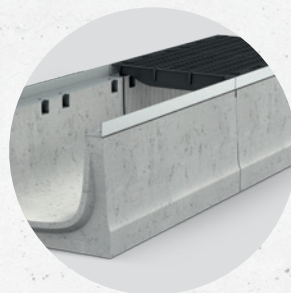
Type I : ce type de caniveau ne nécessite pas de fondation portante ni d'enrobage pour supporter les forces verticales et horizontales. La conception et les matériaux utilisés sont spécialement conçus pour supporter les charges qui s'exercent sur le caniveau. L'installation est donc rapide, simple et possible même dans des tranchées étroites, ce qui réduit considérablement les coûts. De nombreux systèmes de drainage BIRCO ont été spécialement conçus pour une installation de Type I.

Le type M nécessite l'utilisation d'une fondation et/ou d'un enrobage supportant la charge. Les charges verticales et horizontales qui apparaissent après l'installation sont transmises à la fondation ou à l'enrobage. La résistance et la capacité de charge, c'est-à-dire la classe de sollicitation, dépendent directement de la nature et de la réalisation de la fondation ou de l'enrobage.



FEUILLURES ET CORNIÈRES MASSIVES

BIRCO dispose de feuillures en acier massif de 4 mm galvanisé à chaud (70 microns). Des feuillures inox sont aussi disponibles sur demande. Certaines de nos gammes disposent de cornières en fonte massive de 5 mm d'épaisseur avec traitement cataphorèse. Les feuillures et les cornières sont équipées de réservations anti-glisser pour les fontes et de poches de fixation autonettoyantes.



SÉCURITÉ ANTI-SOULÈVEMENT

Fermement ancrés dans les couches inférieures, la plupart des caniveaux BIRCO disposent d'une sécurité anti-soulèvement continue, cette dernière liaisonne l'élément de drainage sur toute la longueur aux couches inférieures.



EMBOÏEMENT ET JOINTOIEMENT

Emboîtement facile des éléments grâce au dispositif mâle/femelle. Une pose par le haut avec un joint visible à tout moment pour un contrôle simple et rapide. Une demi-lune permet le jointoiment étanche des emboîtements. Conformité EN1433 assurée !