

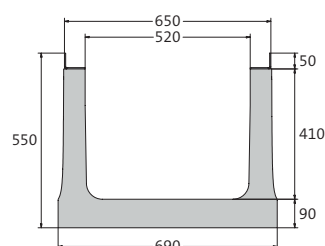
# BIRCOcanal® | DN 520

Le canal de distribution pour fortes sollicitations



## Canal de distribution avec feuillures | avec rails Halfen incorporés

- + Feuillures en acier massif galvanisé à chaud scellées dans le béton
- + Réserve pour joint d'étanchéité
- + Avec sécurité anti-glissement de la grille
- + Avec sécurité anti-soulèvement sur la longueur des parois latérales
- + Rails Halfen de type HTA-CE 28/15 incorporés (acier galvanisé à chaud)



Description	Longueur	Largeur à la feuillure/au sol	Hauteur	Hauteur intérieure	Poids	Classification EN 1433	Palette	N° d'article
Canal de distribution	1000 mm	650/690 mm	550 mm	410 mm	292,0 kg	A 15 – F 900	4 pcs	30052520

Également disponible avec feuillures en acier inoxydable (V2A).

## Canal de distribution avec feuillures | sans rails Halfen


- + Feuillures en acier massif galvanisé à chaud scellées dans le béton
- + Également disponible avec feuillures en acier inoxydable (V2A)
- + Réserve pour joint d'étanchéité
- + Avec sécurité anti-glissement de la grille
- + Avec sécurité anti-soulèvement sur la longueur des parois latérales

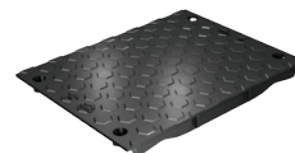


Description	Longueur	Largeur à la feuillure/au sol	Hauteur	Hauteur intérieure	Poids	Classification EN 1433	Palette	N° d'article
Canal de distribution	1000 mm	650/690 mm	550 mm	410 mm	292,0 kg	A 15 – F 900	4 pcs	30052540

Également disponible avec feuillures en acier inoxydable (V2A).

## Plaque fonte Hexagone | pour canal de distribution avec feuillures

- + Plaque fonte pleine
- + Peinte en noir par immersion
- + Avec 8 boulons M12/A2 par mètre
- + Norme PMR respectée 



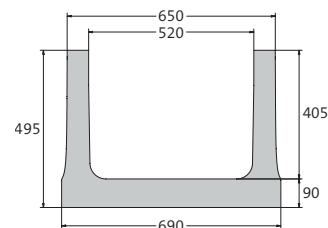
Longueur	Largeur	Hauteur	Poids	Classification EN 1433	Palette	N° d'article
500 mm	633 mm	45 mm	50,5 kg	A 15 – E 600	24 pcs	30052576 

Exception classe D 400 : ne convient pas en travers d'autoroutes ou de voies rapides.  
Dimensions et poids peuvent varier légèrement.



**Canal de distribution sans feuillures | avec rails Halfen incorporés**

- + Réserve pour joint d'étanchéité
- + Avec sécurité anti-soulèvement sur la longueur des parois latérales
- + Rails Halfen de type HTA-CE 28/15 incorporés (acier galvanisé à chaud)




Description	Longueur	Largeur à la feuillure/au sol	Hauteur	Hauteur intérieure	Poids	Classification	Palette	N° d'article
Canal de distribution	1000 mm	650/690 mm	495 mm	405 mm	284,0 kg	A 15 – F 900	4 pcs	30050520

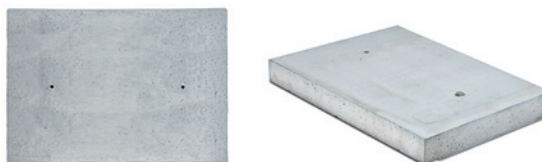
**Canal de distribution sans feuillures | sans rails Halfen**


- + Réserve pour joint d'étanchéité
- + Avec sécurité anti-soulèvement sur la longueur des parois latérales

Description	Longueur	Largeur à la feuillure/au sol	Hauteur	Hauteur intérieure	Poids	Classification	Palette	N° d'article
Canal de distribution	1000 mm	650/690 mm	495 mm	405 mm	284,0 kg	A 15 – F 900	4 pcs	30050540

**Dalle en béton armé<sup>1)</sup> | pour canal de distribution sans feuillures**

- + Surface béton balayé
- + 2 douilles RD 14 incorporées pour manutention
- + Ajouter tôles latérales, voir page 116
- + Norme PMR respectée 



Longueur	Largeur	Hauteur	Poids	Classification	Palette	N° d'article
1000 mm	645 mm	185 mm	296,0 kg	modèle de charge LM1 selon Eurocode 2 <sup>1)</sup>	1 pcs	30050597 

**[1]** Veuillez noter qu'une bande de protection doit être collée entre BIRCOcanal® et la dalle en béton armé.

<sup>1)</sup> Dalle en béton armé selon la norme EN 1991-2 (Eurocode 2) modèle de charge 1 – charge d'essieu 2x300 kN (double essieu) et charge permanente de 9 kN/m<sup>2</sup>.

Exception classe D 400 : ne convient pas en travers d'autoroutes ou de voies rapides.  
Dimensions et poids peuvent varier légèrement.