

# BIRCOcanal® | DN 700

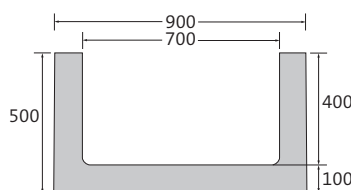


Le canal de distribution pour fortes sollicitations

## CANAL DE DISTRIBUTION SANS FEUILLURES | RAILS HALFEN INCORPORÉS

TEC\*

- + Béton armé C 40/50
- + Réserve pour joint d'étanchéité
- + Douilles RD 14 incorporées pour manutention
- + Rails Halfen de type 28/15 incorporés, acier galvanisé à chaud



| DESCRIPTION           | LONGUEUR | DIM. HORS-TOUT<br>LARGEUR/HAUTEUR | DIM. INTÉRIEURES<br>LARGEUR/HAUTEUR | POIDS  | CLASSIFICATION | PALETTE | N° D'ARTICLE |
|-----------------------|----------|-----------------------------------|-------------------------------------|--------|----------------|---------|--------------|
| Canal de distribution | 2000 mm  | 900/500 mm                        | 700/400 mm                          | 850 kg | E 600          | 1 pce   | 050720       |

## CANAL DE DISTRIBUTION SANS FEUILLURES | SANS RAILS HALFEN


TEC\*

- + Béton armé C 40/50
- + Réserve pour joint d'étanchéité
- + Douilles RD 14 incorporées pour manutention


| DESCRIPTION           | LONGUEUR | DIM. HORS-TOUT<br>LARGEUR/HAUTEUR | DIM. INTÉRIEURES<br>LARGEUR/HAUTEUR | POIDS  | CLASSIFICATION | PALETTE | N° D'ARTICLE |
|-----------------------|----------|-----------------------------------|-------------------------------------|--------|----------------|---------|--------------|
| Canal de distribution | 2000 mm  | 900/500 mm                        | 700/400 mm                          | 850 kg | E 600          | 1 pce   | 050740       |

## DALLE EN BÉTON ARMÉ <sup>1)</sup> | POUR CANAL DE DISTRIBUTION SANS FEUILLURES

TEC\*

- + Surface en béton balayé
- + 4 douilles RD 14 incorporées pour manutention
- + Ajouter tôles latérales, voir page 225
- + Norme PMR respectée 



| LONGUEUR | LARGEUR | HAUTEUR | POIDS    | CLASSIFICATION                        | PALETTE | N° D'ARTICLE                                                                                  |
|----------|---------|---------|----------|---------------------------------------|---------|-----------------------------------------------------------------------------------------------|
| 2000 mm  | 900 mm  | 220 mm  | 942,0 kg | modèle de charge LM1 selon Eurocode 2 | 1 pce   | 0507981  |

<sup>1)</sup> Dalle en béton armé selon la norme EN 1991-2 (Eurocode 2) modèle de charge 1 – charge d'essieu 2x300 kN (double essieu) et charge permanente de 9 kN/m².

 Veiller à ce qu'une bande de protection soit collée entre BIRCOcanal® et la dalle en béton.



## CANIVEAUX EN BÉTON DE HAUTE QUALITÉ – STABLES ET ÉCONOMIQUES

Les caniveaux en béton BIRCO offrent des performances maximales même sans enrobage béton. Que ce soit en termes de stabilité dimensionnelle, de pénétration de l'eau, de classes de sollicitation ou lors de la pose. La technique de vibro-compression permet d'assurer un démoulage immédiat sur la plupart de nos gammes. Nos bétons sont de qualité C40/50 ou C60/75, particulièrement résistants à la pression.



Filetage pour boulon



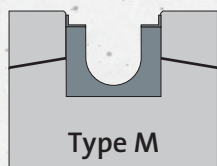
Quart de tour pour Easylock

## BOULONNAGE OPTIMAL

Nos caniveaux en béton sont équipés de feuillures en acier massif ou en fonte à fermeture combinée. De nombreux recouvrements sont ainsi vissés jusqu'à 8 fois par mètre à l'élément de caniveau ou fixés rapidement avec la variante BIRCO Easylock.



Type I



Type M

## POSE DE TYPE I ET TYPE M

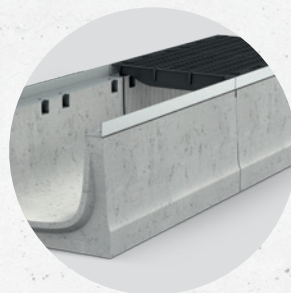
Type I : ce type de caniveau ne nécessite pas de fondation portante ni d'enrobage pour supporter les forces verticales et horizontales. La conception et les matériaux utilisés sont spécialement conçus pour supporter les charges qui s'exercent sur le caniveau. L'installation est donc rapide, simple et possible même dans des tranchées étroites, ce qui réduit considérablement les coûts. De nombreux systèmes de drainage BIRCO ont été spécialement conçus pour une installation de Type I.

Le type M nécessite l'utilisation d'une fondation et/ou d'un enrobage supportant la charge. Les charges verticales et horizontales qui apparaissent après l'installation sont transmises à la fondation ou à l'enrobage. La résistance et la capacité de charge, c'est-à-dire la classe de sollicitation, dépendent directement de la nature et de la réalisation de la fondation ou de l'enrobage.



## FEUILLURES ET CORNIÈRES MASSIVES

BIRCO dispose de feuillures en acier massif de 4 mm galvanisé à chaud (70 microns). Des feuillures inox sont aussi disponibles sur demande. Certaines de nos gammes disposent de cornières en fonte massive de 5 mm d'épaisseur avec traitement cataphorèse. Les feuillures et les cornières sont équipées de réservations anti-glisser pour les fontes et de poches de fixation autonettoyantes.



## SÉCURITÉ ANTI-SOULÈVEMENT

Fermement ancrés dans les couches inférieures, la plupart des caniveaux BIRCO disposent d'une sécurité anti-soulèvement continue, cette dernière liaisonne l'élément de drainage sur toute la longueur aux couches inférieures.



## EMBOÏEMENT ET JOINTOIEMENT

Emboîtement facile des éléments grâce au dispositif mâle/femelle. Une pose par le haut avec un joint visible à tout moment pour un contrôle simple et rapide. Une demi-lune permet le jointoiment étanche des emboîtements. Conformité EN1433 assurée !