

BIRCOcaniveaux à fente

Pfuhler DN 300, classe D 400



Élément de caniveau à fente | sans pente intérieure | fente interrompue | surface plane

- + Corps en béton monolithique
- + Fente interrompue, largeur de fente 30/50 mm
- + Longueurs spéciales sur demande
- + Caniveau avec bordures intégrées sur demande

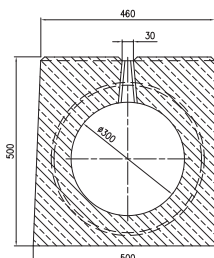


Figure similaire

| Désignation | Longueur | Largeur en haut / au sol | Hauteur de construction | Poids | Section transversale à l'extrémité du caniveau | Capacité de drainage à l'extrémité du caniveau | Classification EN 1433 | N° d'article |
|-----------------------------------|----------|--------------------------|-------------------------|-----------|--|--|------------------------|--------------|
| Caniveau N° 0/0 fente interrompue | 4000 mm | 460/500 mm | 500 mm | 1592,0 kg | 706 cm ² | 39,22 l/s | A 15 - D 400 | 047130529 |

Élément de caniveau à fente | sans pente intérieure | fente continue | surface plane

- + Corps en béton monolithique
- + Fente continue, largeur de fente 30/50 mm
- + Longueurs spéciales sur demande
- + Caniveau avec bordures intégrées sur demande

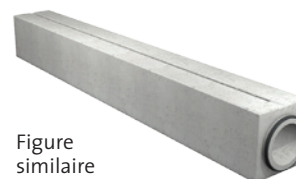
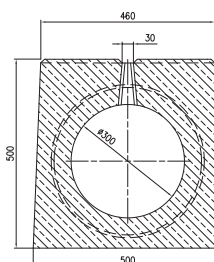


Figure similaire

| Désignation | Longueur | Largeur en haut / au sol | Hauteur de construction | Poids | Section transversale à l'extrémité du caniveau | Capacité de drainage à l'extrémité du caniveau | Classification EN 1433 | N° d'article |
|--------------------------------|----------|--------------------------|-------------------------|-----------|--|--|------------------------|--------------|
| Caniveau N° 0/0 fente continue | 4000 mm | 460/500 mm | 500 mm | 1580,0 kg | 706 cm ² | 39,22 l/s | A 15 - D 400 | 047130528 |

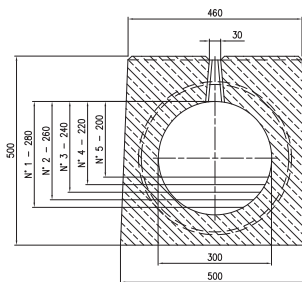
Exception classe D 400 : ne convient pas en travers d'autoroutes ou de voies rapides.
Dimensions et poids peuvent varier légèrement.



BIRCOcaniveaux à fente Pfuher DN 300

Élément de caniveau à fente | avec pente intérieure | fente interrompue | surface plane

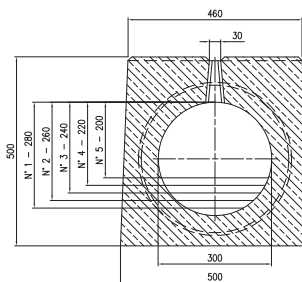
- + Corps en béton monolithique
- + Fente interrompue, largeur de fente 30/50 mm
- + Longueurs spéciales sur demande
- + Caniveau avec bordures intégrées sur demande



| Désignation | Longueur | Largeur en haut / au sol | Hauteur de construction | Poids | Section transversale à l'extrémité du caniveau | Capacité de drainage à l'extrémité du caniveau | Classification EN 1433 | N° d'article |
|--------------------------------|----------|--------------------------|-------------------------|-----------|--|--|------------------------|--------------|
| Caniveau N° 1 fente interromp. | 4000 mm | 460/500 mm | 500 mm | 1608,0 kg | 706 cm ² | 62,22 l/s | A 15 - D 400 | 047130571 |
| Caniveau N° 2 fente interromp. | 4000 mm | 460/500 mm | 500 mm | 1640,0 kg | 668 cm ² | 59,58 l/s | A 15 - D 400 | 047130572 |
| Caniveau N° 3 fente interromp. | 4000 mm | 460/500 mm | 500 mm | 1676,0 kg | 650 cm ² | 55,02 l/s | A 15 - D 400 | 047130573 |
| Caniveau N° 4 fente interromp. | 4000 mm | 460/500 mm | 500 mm | 1720,0 kg | 606 cm ² | 49,52 l/s | A 15 - D 400 | 047130574 |
| Caniveau N° 5 fente interromp. | 4000 mm | 460/500 mm | 500 mm | 1772,0 kg | 555 cm ² | 43,52 l/s | A 15 - D 400 | 047130575 |

Élément de caniveau à fente | avec pente intérieure | fente continue | surface plane

- + Corps en béton monolithique
- + Fente continue, largeur de fente 30/50 mm
- + Longueurs spéciales sur demande
- + Caniveau avec bordures intégrées sur demande

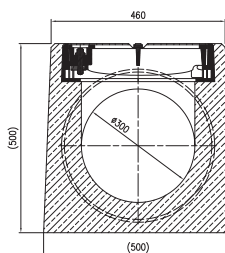


| Désignation | Longueur | Largeur en haut / au sol | Hauteur de construction | Poids | Section transversale à l'extrémité du caniveau | Capacité de drainage à l'extrémité du caniveau | Classification EN 1433 | N° d'article |
|------------------------------|----------|--------------------------|-------------------------|-----------|--|--|------------------------|--------------|
| Caniveau N° 1 fente continue | 4000 mm | 460/500 mm | 500 mm | 1595,0 kg | 706 cm ² | 62,22 l/s | A 15 - D 400 | 047130591 |
| Caniveau N° 2 fente continue | 4000 mm | 460/500 mm | 500 mm | 1626,0 kg | 668 cm ² | 59,58 l/s | A 15 - D 400 | 047130592 |
| Caniveau N° 3 fente continue | 4000 mm | 460/500 mm | 500 mm | 1662,0 kg | 650 cm ² | 55,02 l/s | A 15 - D 400 | 047130593 |
| Caniveau N° 4 fente continue | 4000 mm | 460/500 mm | 500 mm | 1705,0 kg | 606 cm ² | 49,52 l/s | A 15 - D 400 | 047130594 |
| Caniveau N° 5 fente continue | 4000 mm | 460/500 mm | 500 mm | 1765,0 kg | 555 cm ² | 43,52 l/s | A 15 - D 400 | 047130595 |

Exception classe D 400 : ne convient pas en travers d'autoroutes ou de voies rapides.
Dimensions et poids peuvent varier légèrement.

Élément de révision | surface plane | classe D 400

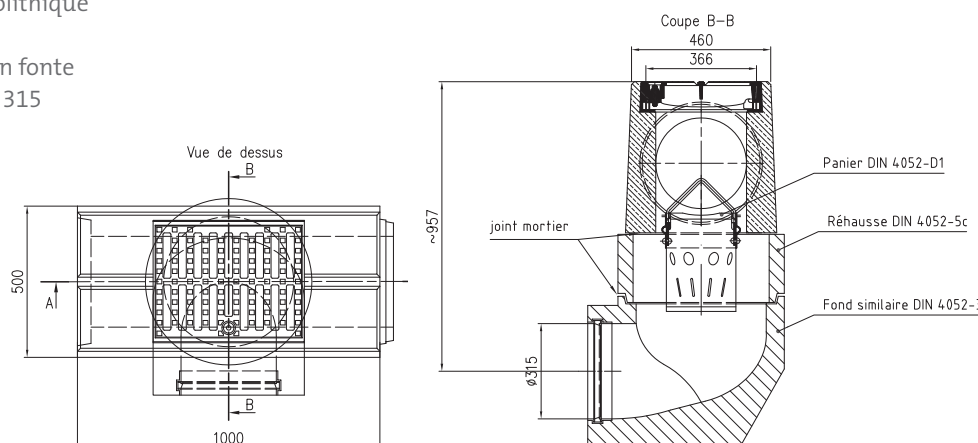
- + Corps en béton monolithique
- + Avec recouvrement en fonte



| Désignation | Longueur | Largeur en haut / au sol | Hauteur de construction | Poids | Classification EN 1433 | N° d'article |
|---------------------|----------|--------------------------|-------------------------|----------|------------------------|--------------|
| Élément de révision | 1000 mm | 460/500 mm | 500 mm | 406,0 kg | A 15 – D 400 | 047130532 |

Élément de sortie | surface plane | classe D 400

- + Corps en béton monolithique
- + 3 parties
- + Avec recouvrement en fonte
- + Avec écoulement DN 315



| Désignation | Longueur | Largeur en haut / au sol | Hauteur de construction | Poids | Classification EN 1433 | N° d'article |
|-------------------|----------|--------------------------|-------------------------|----------|------------------------|--------------|
| Élément de sortie | 1000 mm | 460/500 mm | 1210 mm | 586,0 kg | A 15 – D 400 | 047130533 |

Exception classe D 400 : ne convient pas en travers d'autoroutes ou de voies rapides.
Dimensions et poids peuvent varier légèrement.