

# BIRCOmax-i® | DN 220



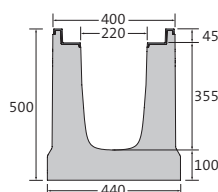
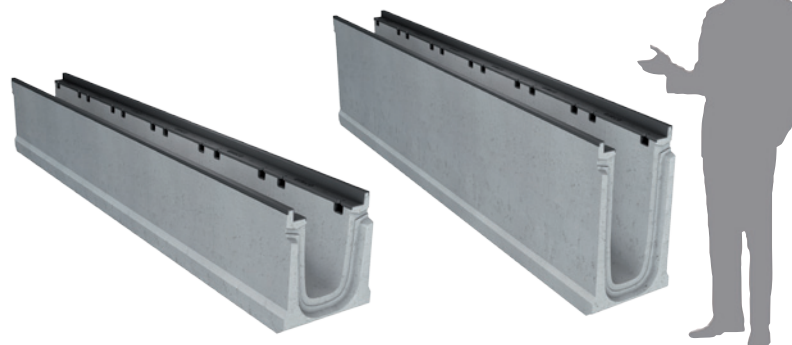
Stabilité optimale et drainage maximal



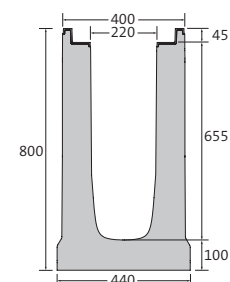
Z-74.4-160

## Éléments de caniveau | sans pente intérieure

- + Cornière en fonte massive de 5 mm scellée dans le béton
- + Cornière avec traitement par cataphorèse
- + Avec armature
- + Avec réservation pour joint d'étanchéité visible
- + Avec sécurité anti-soulèvement sur la longueur des parois latérales
- + Avec sécurité anti-glissement de la grille
- + Produit homologué par l'institut allemand pour la technique du bâtiment (DIBt), N° Z-74.4-160



Hauteur 500



Hauteur 800

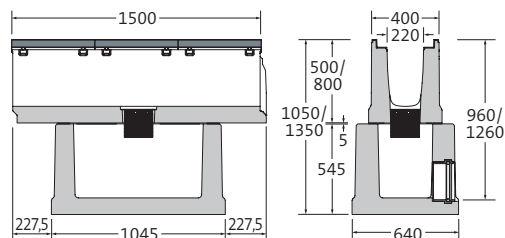
Description	Longueur	Largeur à la cornière/ au sol	Hauteur extérieure/ intérieure	Poids	Volume de rétention par ml	Classification EN 1433 Type I	N° d'article
Caniveau H 500	1500 mm	400/440 mm	500/355 mm	441 kg	70,3 l	A 15 - F 900	0682200527
Caniveau H 500	3000 mm	400/440 mm	500/355 mm	883 kg	70,3 l	A 15 - F 900	0682200529
Caniveau H 800	1500 mm	400/440 mm	800/655 mm	639 kg	135,1 l	A 15 - F 900	0682200827
Caniveau H 800	3000 mm	400/440 mm	800/655 mm	1281 kg	135,1 l	A 15 - F 900	0682200829

Exception classe D 400 : ne convient pas en travers d'autoroutes ou de voies rapides.  
Dimensions et poids peuvent varier légèrement.



### Avaloir en ligne | en 2 parties

- + Consiste en 2 parties : une partie supérieure (caniveau) avec carottage vertical DN 200, une partie inférieure avec sortie DN 200 et manchon PP inclus
- + Douilles incorporées pour la manutention (dans la partie inférieure)
- + Raccordement de caniveau sur 2 côtés
- + Panier décanteur avec traitement par cataphorèse
- + Cornière en fonte massive de 5 mm scellée dans le béton
- + Cornière avec traitement par cataphorèse
- + Avec réservation pour joint d'étanchéité visible
- + Avec sécurité anti-glissement de la grille




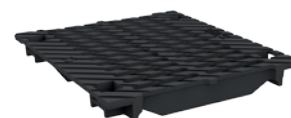
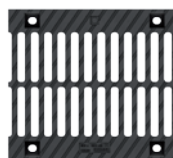
Coupe de principe




Description	Longueur aux feuillures/au sol	Largeur aux feuillures/au sol	Hauteur	Poids	Classification EN 1433	N° d'article
Set <sup>1)</sup> : Avaloir en ligne pour hauteur 500 mm	1500/1045 mm	400/640 mm	1050 mm	949 kg	A 15 - F 900	0682200567
Set <sup>1)</sup> : Avaloir en ligne pour hauteur 800 mm	1500/1045 mm	400/640 mm	1350 mm	1147 kg	A 15 - F 900	0682200867

<sup>1)</sup> Le set comprend : caniveau longueur 1,5 m et avaloir 1,0 m (partie basse)

### Grille fonte | fentes doubles

- + Peinte en noir par immersion
- + 8 boulons M12/A2 par ml
- + Avec sécurité anti-glissement
- + Norme PMR respectée 




Longueur	Largeur	Hauteur	Poids	Ouverture d'admission	Section d'admission	Classification EN 1433	N° d'article	
500 mm	337 mm	45 mm	11,9 kg	2x fentes 119,5/18 mm	1114 cm <sup>2</sup> /m	A 15 - D 400	0682200091	
500 mm	337 mm	45 mm	13,8 kg	2x fentes 119,5/18 mm	1114 cm <sup>2</sup> /m	A 15 - E 600	0682200092	
500 mm	337 mm	45 mm	18,2 kg	2x fentes 119,5/18 mm	1114 cm <sup>2</sup> /m	A 15 - F 900	0682200093	


Disponible en finition galvanisée ou avec traitement par cataphorèse en combinaison avec thermolaquage et couleur selon nuancier RAL (BIRCOcolor).

Exception classe D 400 : ne convient pas en travers d'autoroutes ou de voies rapides.  
Dimensions et poids peuvent varier légèrement.

**Grille caillebotis | fonte**

- + Peinte en noir par immersion
- + 8 boulons M12/A2 par ml
- + Avec sécurité anti-glissement
- + Norme PMR respectée 



Longueur	Largeur	Hauteur	Poids	Ouverture d'admission	Section d'admission	Classification EN 1433	N° d'article
500 mm	337 mm	45 mm	14,7 kg	mailles 18/18 mm	1255 cm <sup>2</sup> /m	A 15 – E 600	0682200086 

Disponible en finition galvanisée ou avec traitement par cataphorèse en combinaison avec thermolaquage et couleur selon nuancier RAL (BIRCOcolor).

Exception classe D 400 : ne convient pas en travers d'autoroutes ou de voies rapides.  
Dimensions et poids peuvent varier légèrement.

