

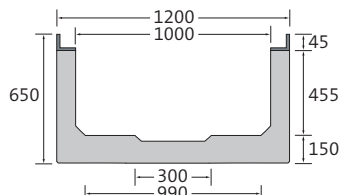
BIRCOsir® | DN 1000

Stabilité et volume de rétention



Élément de caniveau | sans pente intérieure

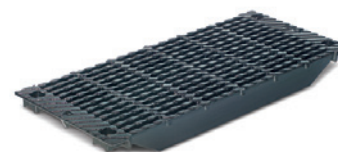
- + Béton armé C 40/50
- + Avec douilles RD 14 incorporées pour manutention
- + Feuillures en acier massif galvanisé à chaud
- + Réserve pour joint d'étanchéité



Description	Longueur	Largeur	Hauteur à la rainure/langnette	Poids	Classification EN 1433	N° d'article
Caniveau n° 0/0	2000 mm	1200 mm	650/650 mm	1350,0 kg	A 15 – F 900	020934

Grille fonte | fentes sextuples

- + Peinte en noir par immersion
- + 8 boulons M16/A2 par ml



Longueur	Largeur	Poids	Ouverture d'admission	Section d'admission	Classification EN 1433	N° d'article
500 mm	1184 mm	151,4 kg	6x fentes 155/18 mm	4200 cm ² /m	A 15 – D 400	020975

Disponible avec traitement par cataphorèse en combinaison avec thermolaquage et couleur selon nuancier RAL (BIRCOcolor).

Exception à partir de la classe D 400 : ne convient pas en travers d'autoroutes ou de voies rapides.
Dimensions et poids peuvent varier légèrement.

