

# BIRCOsir® | DN 320



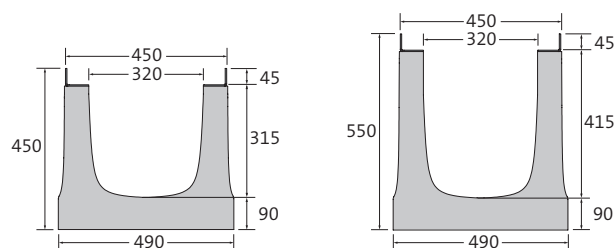
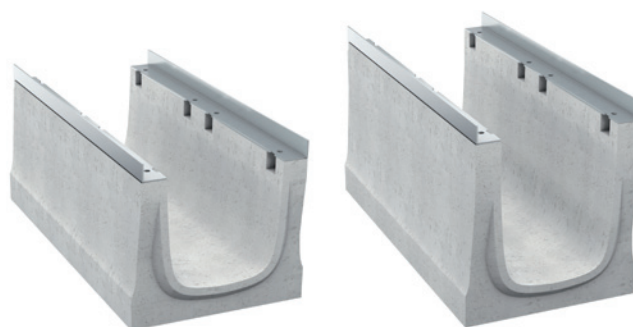
## Stabilité et volume de rétention



Z-74.4-181

### Élément de caniveau | sans pente intérieure

- + Feuillures en acier massif galvanisé à chaud scellées dans le béton
- + Forme de construction BIRCOhyperbole
- + Réservation pour joint d'étanchéité
- + Avec sécurité anti-soulèvement sur toute la longueur des parois latérales
- + Avec sécurité anti-glissement de la grille
- + Produit homologué par l'institut allemand pour la technique du bâtiment (DIBt), N° Z-74.4-181
- + Résistant aux hydrocarbures avec traitement et joints



Caniveau	Longueur	Largeur aux feuillures/au sol	Hauteur à la rainure/lang.	Poids	Class. EN 1433 Type I	Class. EN 1433 Type M	N° d'article
Hauteur 450 mm	500 mm	450/490 mm	450/450 mm	115,0 kg	A 15 - D 400	A 15 - F 900	30020331
Hauteur 450 mm	1000 mm	450/490 mm	450/450 mm	230,0 kg	A 15 - D 400	A 15 - F 900	30020326
Hauteur 550 mm	500 mm	450/490 mm	550/550 mm	131,0 kg	A 15 - D 400	A 15 - F 900	30020338
Hauteur 550 mm	1000 mm	450/490 mm	550/550 mm	262,0 kg	A 15 - D 400	A 15 - F 900	30020328

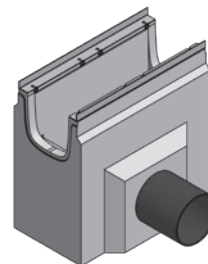
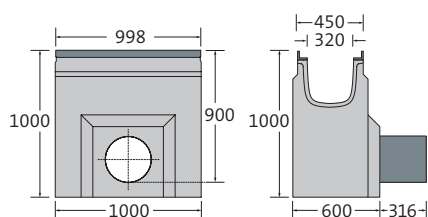
Également disponible avec feuillures en acier inoxydable (V2A).

Exception à partir de la classe D 400 : ne convient pas en travers d'autoroutes ou de voies rapides.  
Dimensions et poids peuvent varier légèrement.



**Avaloir en ligne pour l'utilisation dans les installations étanches | en 1 partie**

- + Raccordement de caniveau sur 1 ou 2 côtés
- + Buse de départ PEHD DA 315 x 18,7 – SDR 17
- + Feuillures en acier massif galvanisé à chaud
- + Réservation pour joint d'étanchéité
- + Avec sécurité anti-glissement de la grille
- + Produit homologué par l'institut allemand pour la technique du bâtiment (DIBt), N° Z-74.4-181

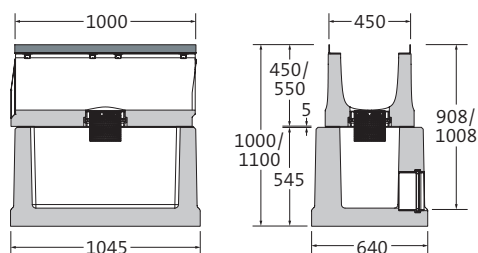


Description	Longueur aux feuillures/au sol	Largeur aux feuillures/au sol	Hauteur	Poids	Classification EN 1433	N° d'article
Avaloir en ligne pour hauteur 450 mm	998/1000 mm	450/600 mm	1000 mm	636,0 kg	A 15 – F 900	300200335
Avaloir en ligne pour hauteur 550 mm	998/1000 mm	450/600 mm	1000 mm	602,0 kg	A 15 – F 900	300200337

Également disponible avec feuillures en acier inoxydable (V2A).

**Avaloir en ligne | en 2 parties**

- + Une partie supérieure (caniveau) avec carottage vertical DN 200, une partie inférieure avec sortie DN 200 et manchon PP inclus
- + Raccordement de caniveau sur 2 côtés
- + Panier décanteur avec traitement par cataphorèse
- + Feuillures en acier massif galvanisé à chaud
- + Réservation pour joint d'étanchéité
- + Avec sécurité anti-glissement de la grille



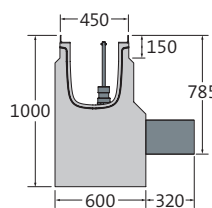
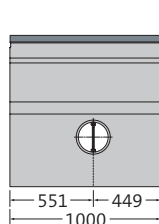
Description	Longueur aux feuillures/au sol	Largeur aux feuillures/au sol	Hauteur	Poids	Classification EN 1433	N° d'article
Set <sup>1)</sup> : Avaloir en ligne pour hauteur 450 mm	1000/1045 mm	450/640 mm	1000 mm	735,0 kg	A 15 – F 900	30020367
Set <sup>1)</sup> : Avaloir en ligne pour hauteur 550 mm	1000/1045 mm	450/640 mm	1100 mm	767,0 kg	A 15 – F 900	30020368

<sup>1)</sup> Le set comprend : caniveau longueur 1,0 m et avaloir (partie basse)  
Également disponible avec feuillures en acier inoxydable (V2A).

Exception à partir de la classe D 400 : ne convient pas en travers d'autoroutes ou de voies rapides.  
Dimensions et poids peuvent varier légèrement.


**Avaloir avec vanne d'arrêt | en 1 partie**

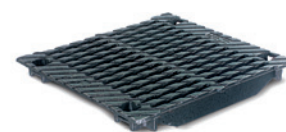
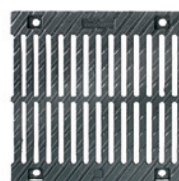
- + Raccordement de caniveau sur 1 ou 2 côtés hauteur 550 mm
- + Grille fonte à fentes doubles classe F 900 incluse et grille fonte à fentes doubles classe F 900 avec passage de clé inclus
- + Vanne d'arrêt manuelle DN 200
- + Avec fermeture électrique sur demande (sans homologation DIBt)
- + Embout de tuyau PEHD DE 225 x 13,4 - SDR 17
- + Feuillures en acier massif galvanisé à chaud scellées dans le béton
- + Joint d'étanchéité visible
- + Produit homologué par l'institut allemand pour la technique du bâtiment (DIBt), n° Z-74.4-181






Description	Longueur	Largeur aux feuillures/au sol	Hauteur	Poids	Classification EN 1433	N° d'article
Avaloir avec vanne d'arrêt	1000 mm	450/600 mm	1000 mm	809,8 kg	A 15 - F 900	300200339

**Grille fonte | fentes doubles**


- + Peinte en noir par immersion
- + 8 boulons M12/A2 par ml
- + Avec sécurité anti-glissement
- + Norme PMR respectée 




Longueur	Largeur	Poids	Ouverture d'admission	Section d'admission	Classification EN 1433	N° d'article
500 mm	437 mm	19,7 kg	2x fentes 162/18 mm	1531 cm <sup>2</sup> /m	A 15 - D400	30020374 
500 mm	437 mm	23,9 kg	2x fentes 162/18 mm	1531 cm <sup>2</sup> /m	A 15 - E 600	30020375 
500 mm	437 mm	30,0 kg	2x fentes 162/18 mm	1531 cm <sup>2</sup> /m	A 15 - F 900	30020378 

Disponible avec traitement par cataphorèse en combinaison avec thermolaquage et couleur selon nuancier RAL (BIRCOcolor).

**Grille caillebotis | fonte**

- + Peinte en noir par immersion
- + 8 boulons M12/A2 par ml
- + Avec sécurité anti-glissement
- + Norme PMR respectée 




Longueur	Largeur	Poids	Ouverture d'admission	Section d'admission	Classification EN 1433	N° d'article
500 mm	437 mm	22,4 kg	mailles 18/18 mm	1620 cm <sup>2</sup> /m	A 15 - E 600	30020386 


Disponible avec traitement par cataphorèse en combinaison avec thermolaquage et couleur selon nuancier RAL (BIRCOcolor).

Exception à partir de la classe D 400 : ne convient pas en travers d'autoroutes ou de voies rapides.  
Dimensions et poids peuvent varier légèrement.

### Grille nid d'abeille | fonte


- + Peinte en noir par immersion
- + 8 boulons M12/A2 par ml
- + Avec sécurité anti-glissement
- + Norme PMR respectée 



Longueur	Largeur	Poids	Ouverture d'admission	Section d'admission	Classification EN 1433	N° d'article
500 mm	437 mm	30,1 kg	mailles 19/57 mm	1745 cm <sup>2</sup> /m	A 15 – E 600	30020379 

Disponible avec traitement par cataphorèse en combinaison avec thermolaquage et couleur selon nuancier RAL (BIRCOcolor).

### Plaque fonte Hexagone

- + Plaque fonte pleine
- + Peinte en noir par immersion
- + Avec 8 boulons M12/A2 par mètre
- + Norme PMR respectée 



Longueur	Largeur	Poids	Classification EN 1433	N° d'article
500 mm	437 mm	30,4 kg	A 15 – E 600	30020376 

Disponible avec traitement par cataphorèse en combinaison avec thermolaquage et couleur selon nuancier RAL (BIRCOcolor).

Exception à partir de la classe D 400 : ne convient pas en travers d'autoroutes ou de voies rapides.  
Dimensions et poids peuvent varier légèrement.