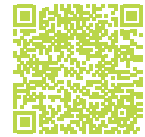


BIRCOsir® Drainage de voies ferrées | DN 100

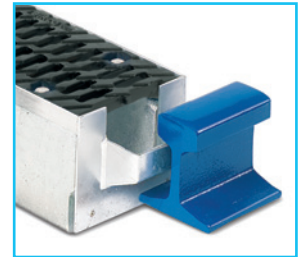
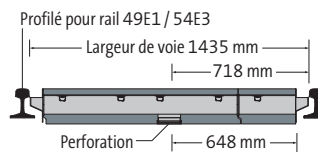


Évacuation fiable pour le trafic ferroviaire

PROFILÉ POUR RAIL 49 E1 / 54 E3 (ANCIENNEMENT : S49 / S54) | LARGEUR DE VOIE 1435

AQUA*

- + Béton C 40/50 à haute résistance
- + Caniveau BIRCOsir® DN 100, n° 0/0
- + Avec poches latérales de récupération d'eau pluviale sous rail
- + Sortie intégrée avec manchon DN 110
- + Grille fonte peinte en noir par immersion
- + 8 boulons M12/A2 par ml
- + En 2 parties

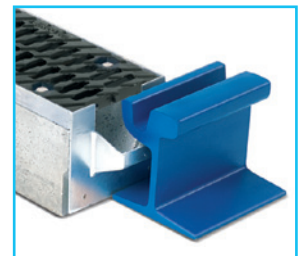
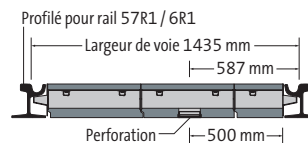


DESCRIPTION	LARGEUR DE VOIE	HAUTEUR	POIDS	CLASSIFICATION EN 1433	N° D'ARTICLE	PRIX HT
49E1 / 54E3	1435 mm	180 mm	83,0 kg	E 600	080151	sur demande

PROFILÉ POUR RAIL 57R1 / 67R1 (ANCIENNEMENT : Ph37/Ph37A) | LARGEUR DE VOIE 1435

AQUA*

- + Béton C 40/50 à haute résistance
- + Caniveau BIRCOsir® DN 100, n° 0/0
- + Avec poches latérales de récupération d'eau pluviale sous rail
- + Sortie intégrée avec manchon DN 110
- + Grille fonte peinte en noir par immersion
- + 8 boulons M12/A2 par ml
- + En 3 parties

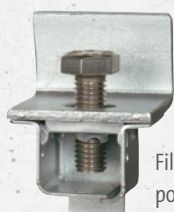


DESCRIPTION	LARGEUR DE VOIE	HAUTEUR	POIDS	CLASSIFICATION EN 1433	N° D'ARTICLE	PRIX HT
57R1 / 67R1	1435 mm	180 mm	112,1 kg	E 600	080166	sur demande



CANIVEAUX EN BÉTON DE HAUTE QUALITÉ – STABLES ET ÉCONOMIQUES

Les caniveaux en béton BIRCO offrent des performances maximales même sans enrobage béton. Que ce soit en termes de stabilité dimensionnelle, de pénétration de l'eau, de classes de sollicitation ou lors de la pose. La technique de vibro-compression permet d'assurer un démoulage immédiat sur la plupart de nos gammes. Nos bétons sont de qualité C40/50 ou C60/75, particulièrement résistants à la pression.



Filetage pour boulon



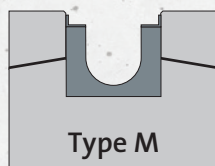
Quart de tour pour Easylock

BOULONNAGE OPTIMAL

Nos caniveaux en béton sont équipés de feuillures en acier massif ou en fonte à fermeture combinée. De nombreux recouvrements sont ainsi vissés jusqu'à 8 fois par mètre à l'élément de caniveau ou fixés rapidement avec la variante BIRCO Easylock.



Type I



Type M

POSE DE TYPE I ET TYPE M

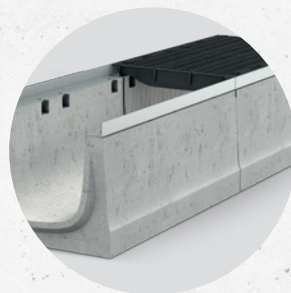
Type I : ce type de caniveau ne nécessite pas de fondation portante ni d'enrobage pour supporter les forces verticales et horizontales. La conception et les matériaux utilisés sont spécialement conçus pour supporter les charges qui s'exercent sur le caniveau. L'installation est donc rapide, simple et possible même dans des tranchées étroites, ce qui réduit considérablement les coûts. De nombreux systèmes de drainage BIRCO ont été spécialement conçus pour une installation de Type I.

Le type M nécessite l'utilisation d'une fondation et/ou d'un enrobage supportant la charge. Les charges verticales et horizontales qui apparaissent après l'installation sont transmises à la fondation ou à l'enrobage. La résistance et la capacité de charge, c'est-à-dire la classe de sollicitation, dépendent directement de la nature et de la réalisation de la fondation ou de l'enrobage.



FEUILLURES ET CORNIÈRES MASSIVES

BIRCO dispose de feuillures en acier massif de 4 mm galvanisé à chaud (70 microns). Des feuillures inox sont aussi disponibles sur demande. Certaines de nos gammes disposent de cornières en fonte massive de 5 mm d'épaisseur avec traitement cataphorèse. Les feuillures et les cornières sont équipées de réservations anti-glisement pour les fontes et de poches de fixation autonettoyantes.



SÉCURITÉ ANTI-SOULÈVEMENT

Fermement ancrés dans les couches inférieures, la plupart des caniveaux BIRCO disposent d'une sécurité anti-soulèvement continue, cette dernière liaisonne l'élément de drainage sur toute la longueur aux couches inférieures.



EMBOÏEMENT ET JOINTOIEMENT

Emboîtement facile des éléments grâce au dispositif mâle/femelle. Une pose par le haut avec un joint visible à tout moment pour un contrôle simple et rapide. Une demi-lune permet le jointoiment étanche des emboîtements. Conformité EN1433 assurée !